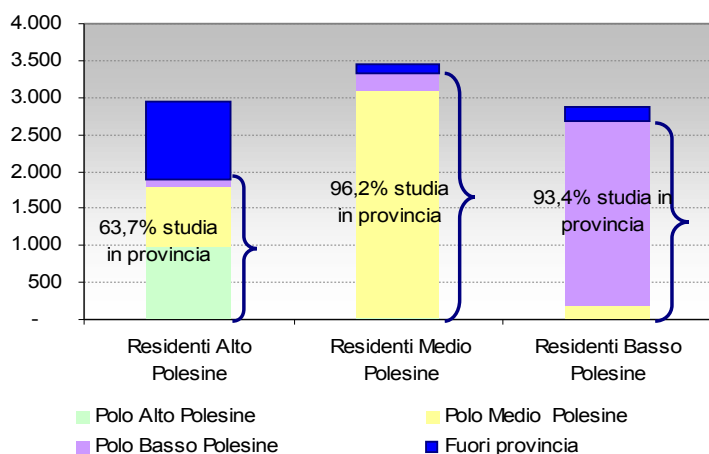


Il pendolarismo scolastico

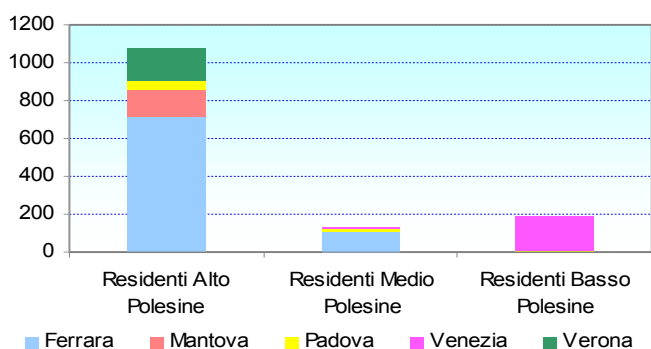
Iscritti agli istituti di istruzione secondaria di secondo grado/centri di formazione professionale, per zona o provincia di residenza e Polo o provincia della scuola - a.s. 2008-2009

Zona o provincia di residenza	Polo o provincia della scuola/cfp											TOTALE POLESANI
	Polo Alto Polesine	Polo Medio Polesine	Polo Basso Polesine	Totale scuole prov.Ro	Padova	Venezia	Verona	Ferrara	Mantova	Altre Veneto	Totale scuole fuori prov.	
Res. Alto Polesine	991	812	79	1.882	52	1	168	717	136	-	1.074	2.956
Res. Medio Polesine	25	3.053	243	3.321	21	5	-	104	-	2	132	3.453
Res. Basso Polesine	6	195	2.478	2.679	2	182	-	3	-	3	190	2.869
TOTALE POLESINE	1.022	4.060	2.800	7.882	75	188	168	824	136	5	1.396	9.278
Provincia di Ferrara	1	4	211	216								
Provincia di Mantova	28			28								
Provincia di Padova	208	739	151	1.098								
Provincia di Venezia	1	28	497	526								
Provincia di Verona	167	6		173								
Altre province	12	17	3	32								
TOTALE DA FUORI PROV.	417	794	862	2.073								
Totale	1.439	4.854	3.662	9.955								

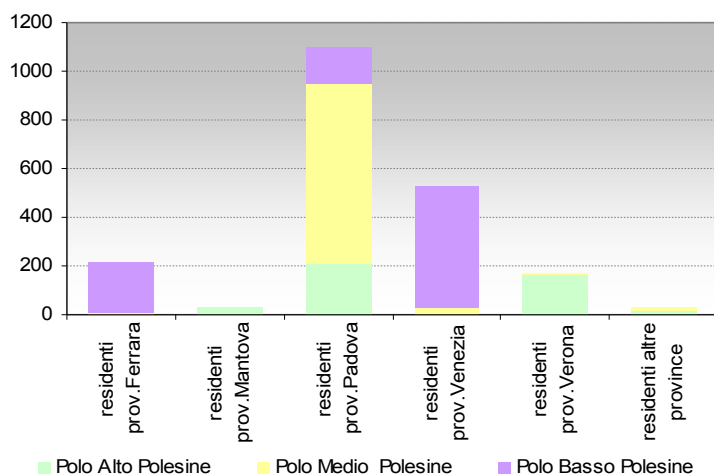
Residenti in Polesine, iscritti agli istituti di istruzione secondaria di secondo grado/centri di formazione professionale, per zona di residenza, distribuzione per Polo o provincia della scuola/cfp - a.s. 2008-2009



Residenti in Polesine, iscritti agli istituti di istruzione secondaria di secondo grado e centri di formazione professionale di province limitrofe, per zona di residenza, distribuzione per provincia di destinazione - a.s. 2008-2009



Iscritti agli istituti di istruzione secondaria di secondo grado/centri di formazione professionale della provincia di Rovigo, residenti in province limitrofe per provincia di residenza, distribuzione per Polo dell' istituto/cfp - a.s. 2008-2009



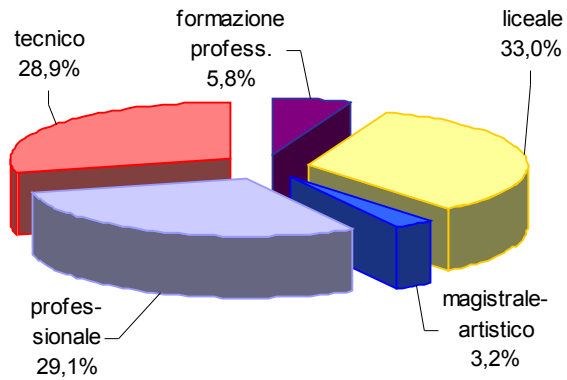
Residenti in Polesine, iscritti agli istituti di istruzione secondaria di secondo grado e centri di formazione professionale di province limitrofe, per zona di residenza e indirizzo scolastico/formativo - confronto aa.ss. 2008-2009 2007-2008

anno scolastico	Zona di residenza	Indirizzo scolastico/formativo					Totale
		formaz. professionale	liceale	magistrale-artistico	professionale	tecnico	
2007-2008	Alto Polesine	11	422	31	250	411	1125
		1,0%	37,5%	2,8%	22,2%	36,5%	100,0%
	Medio Polesine	6	18	9	40	51	124
		4,8%	14,5%	7,3%	32,3%	41,1%	100,0%
	Basso Polesine	55	5	5	92	7	164
		33,5%	3,0%	3,0%	56,1%	4,3%	100,0%
	Totale provincia	72	445	45	382	469	1.413
		5,1%	31,5%	3,2%	27,0%	33,2%	100,0%
2008-2009	Alto Polesine	14	423	32	261	344	1074
		1,3%	39,4%	3,0%	24,3%	32,0%	100,0%
	Medio Polesine	4	32	9	45	42	132
		3,0%	24,2%	6,8%	34,1%	31,8%	100,0%
	Basso Polesine	63	6	4	100	17	190
		33,2%	3,2%	2,1%	52,6%	8,9%	100,0%
	Totale provincia	81	461	45	406	403	1.396
		5,8%	33,0%	3,2%	29,1%	28,9%	100,0%

Iscritti agli istituti di istruzione secondaria di secondo grado/centri di formazione professionale della provincia di Rovigo, residenti in province limitrofe, per provincia di residenza e indirizzo scolastico/formativo - a.s. 2008-2009

Provincia di residenza	formazione professionale	liceale	magistrale-artistico	professionale	tecnico	Totale
provincia di Ferrara	29	38	11	83	55	216
provincia di Mantova			27	1		28
provincia di Padova	31	275	105	348	339	1.098
provincia di Venezia	5	101	44	152	224	526
provincia di Verona	2	17	38	51	65	173
altre province		7	14	2	9	32
Totale complessivo	67	438	239	637	692	2.073

Residenti in Polesine, iscritti agli istituti di istruzione secondaria di secondo grado e centri di formazione professionale di province limitrofe, distribuzione percentuale per indirizzo scolastico/formativo - a.s. 2008-2009



Iscritti agli istituti di istruzione secondaria di secondo grado/centri di formazione professionale della provincia di Rovigo, residenti in province limitrofe, distribuzione percentuale per indirizzo scolastico/formativo - a.s. 2008-2009

