

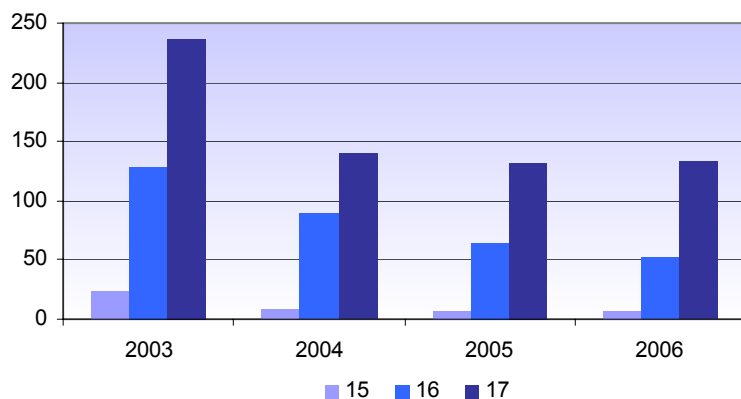
Avviati in provincia di Rovigo con Contratto di Apprendistato, per età compresa nella fascia diritto-dovere all'istruzione-formazione anni 2003-2006

| Età | 2003 | 2004 | 2005 | 2006 |
|---------------|------------|------------|------------|------------|
| 15 | 23 | 8 | 7 | 7 |
| 16 | 128 | 89 | 64 | 53 |
| 17 | 236 | 140 | 131 | 133 |
| Totale | 387 | 237 | 202 | 193 |

Fonte dati: Elaborazione Veneto Lavoro e USP Provincia di Rovigo su dati Area Personale e Lavoro della Provincia di Rovigo

Nota: periodo di estrazione dei dati: Febbraio 2007. I dati contenuti nei precedenti rapporti che non concordano con quelli del presente, si intendono rettificati.

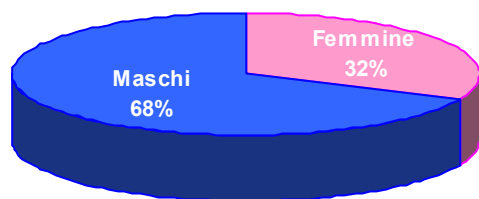
Avviati in provincia di Rovigo con Contratto di Apprendistato, per età compresa nella fascia diritto-dovere all'istruzione-formazione anni 2003-2006



Avviati in provincia di Rovigo con Contratto di Apprendistato, per sesso anni 2003-2006

| Sesso | 2003 | 2004 | 2005 | 2006 |
|---------------|------------|------------|------------|------------|
| Femmine | 118 | 74 | 52 | 61 |
| Maschi | 269 | 163 | 150 | 132 |
| Totale | 387 | 237 | 202 | 193 |

Distribuzione percentuale per sesso degli avviati in provincia di Rovigo con Contratto di Apprendistato anno 2006



Avviati in provincia di Rovigo con Contratto di Apprendistato, per settore di attività Ateco anni 2003-2006

| Settore di attività-Ateco | 2003 | 2004 | 2005 | 2006 |
|---|------------|------------|------------|------------|
| a-Agricoltura, pesca | 1 | 0 | 2 | 0 |
| a-Tessile, abbigliamento | 34 | 18 | 4 | 10 |
| b-Concia, calzatura | 6 | 0 | 1 | 0 |
| a-Legno-mobilio | 12 | 4 | 6 | 4 |
| a-Meccanica | 58 | 45 | 30 | 27 |
| c-Mezzi di trasporto | 4 | 2 | 0 | 1 |
| x-33 generico | 0 | 0 | 1 | 0 |
| a-Alimentari, tabacco | 6 | 7 | 8 | 5 |
| c-Chimica-plastica | 6 | 2 | 2 | 4 |
| d-Carta, editoria | 2 | 0 | 0 | 1 |
| e-Vetro | 2 | 1 | 0 | 0 |
| h-Prodotti per l'edilizia | 1 | 1 | 3 | 1 |
| i-Altre manifatturiere | 1 | 0 | 0 | 0 |
| a-Costruzioni | 115 | 54 | 44 | 25 |
| a-Commercio | 28 | 17 | 17 | 21 |
| b-Trasporti e logistica | 2 | 1 | 0 | 1 |
| b-Attività immobiliari | 0 | 1 | 0 | 2 |
| d-Informatica | 0 | 0 | 2 | 9 |
| f-Attività professionali | 3 | 1 | 2 | 3 |
| h-Servizi di pulizie | 1 | 0 | 0 | 0 |
| a-Alberghi, ristoranti | 77 | 63 | 54 | 61 |
| c-Servizi culturali e ricreativi | 9 | 7 | 17 | 8 |
| d-Altre cat. (Noleggi per uso personale; manut auto; riparaz beni casa) | 4 | 1 | 1 | 0 |
| e-Altri servizi alla persona | 14 | 12 | 8 | 10 |
| c-Sanità | 1 | 0 | 0 | 0 |
| Totale | 387 | 237 | 202 | 193 |